

Упатство за корисникот IPS LED МОНИТОР (LED МОНИТОР*)

*LG LED мониторите се LCD монитори со LED задно осветлување.

Ве молиме внимателно прочитајте го упатството пред да ракувате со вашиот уред и задржете го за користење во иднина.

МОДЕЛ НА IPS LED МОНИТОР

24MP59G

27MP59G

СОДРЖИНА

ЛИЦЕНЦА----- 3

СОСТАВУВАЊЕ И ПОДГОТОВКА----- 4

- Компоненти на производот ----- 4
- Поддржани драјвери и софтвери ----- 5
- Опис на копчињата и компонентите ---- 6
 - Како да го користите цојстик копчето
 - Влезен приклучок
- Пренесување и подигнување на мониторот ----- 8
- Составување на мониторот ----- 9
 - Прикачување на основата на држачот
 - Поставување на маса
 - Користење на држачот на кабли

КОРИСТЕЊЕ НА МОНИТОРОТ-- 12

- Поврзување со РС----- 12
 - D-SUB поврзување
 - HDMI поврзување
 - DisplayPort поврзување
- Поврзување со AV уреди ----- 13
 - HDMI поврзување
- Поврзување на периферни уреди----- 14
 - Поврзување на слушалки

ПРИЛАГОДУВАЊЕ НА ПОСТАВКИТЕ ----- 15

ОТСТРАНУВАЊЕ НА ПРОБЛЕМИ ----- 21

СПЕЦИФИКАЦИИ----- 22

- Однапред поставени режими (резолюција)- 24
- Индикатор -----24

ЛИЦЕНЦА

Секој модел има различни лиценци. За повеќе информации околу лиценцата посетете ја веб-страницата www.lg.com.



The terms HDMI and HDMI High-Definition Multimedia Interface, and the HDMI Logo are trademarks or registered trademarks of HDMI Licensing Administrator, Inc. in the United States and other countries.

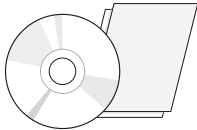
Следната содржина важи само за екраните што се продаваат на европскиот пазар и кои треба да ги исполнуваат условите на Директивата ErP:

- * Овој екран е поставен да се исклучува автоматски по 4 часа откако сте го вклучиле екранот, доколку не се поставени параметри за екранот.
- * За да ги исклучите овие параметри, изменете ја опцијата во OSD менито на „Automatic Standby (Автоматско мирување)“ на „Исклучени“.

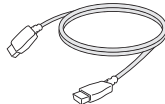
СОСТАВУВАЊЕ И ПОДГОТОВКА

Компоненти на производот

Пред да го употребите производот, проверете дали во кутијата се наоѓаат сите компоненти. Доколку недостасува некоја компонента, обратете се до продавницата во која сте го купиле производот. Имајте во предвид дека производот и компонентите може да се разликуваат од оние прикажани тука.



CD (Упатство за корисникот) / Картичка



HDMI кабел
(Овој кабел не се испорачува во сите земји.)

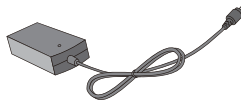


D-SUB кабел
(Овој кабел не се испорачува во сите земји.)



Кабел за напојување

(Во зависност од земјата)



AC-DC адаптер

или



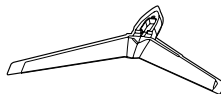
AC-DC адаптер
(Во зависност од земјата)



DisplayPort кабел
(Овој кабел не се испорачува во сите земји.)



Тело на држач



Основа на држач



Држач на кабли

**ВНИМАНИЕ**

- Секогаш употребувајте оригинални компоненти за да се осигури безбедноста и функционирањето на производот.
- Какви било оштетувања или повреди настанати заради употреба на пиратски предмети не се опфатени со гаранцијата.
- Се препорачува да ги користите испорачаните компоненти.
- Доколку користите генерички кабли кои не се одобрени од страна на LG, можно е екранот да не прикажува приказ или да има шум на сликата.

**ЗАБЕЛЕШКА**

- Имајте во предвид дека компонентите може да се разликуваат од оние прикажани тука.
- Сите информации и спецификации од ова упатство може да бидат променети без претходно известување со цел да се подобрат перформансите на производот.
- За да купите опционална дополнителна опрема, посетете продавница за електроника или продавница на интернет, или обратете се до продавницата во која сте го купиле производот.

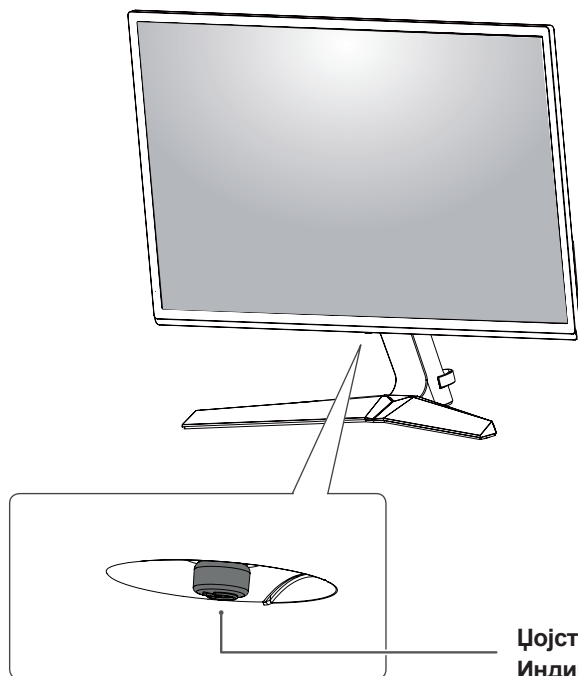
Поддржани драјвери и софтвери

Проверете ги драјверите и софтверите поддржани од вашиот производ и погледнете ги упатствата на CD дискот кој е испорачан со производот.

Драјвери и софтвери	Приоритет на инсталирање	24MP59G 27MP59G
Драјвер за монитор	Препорачано	○
OnScreen Control	Препорачано	○

- Неопходно и Препорачано: Можете да ја преземете и да ја инсталирате најновата верзија од испорачаниот CD диск или пак од веб-сајтот на LGE (www.lg.com).
- Опционално: Можете да ја преземете и да ја инсталирате најновата верзија од веб-сајтот на LGE (www.lg.com).

Опис на копчињата и компонентите



Џојстик копче/ Индикатор на напојување

- Вклучено: напојувањето е вклучено
- Исклучено: напојувањето е исклучено

Како да го користите ѓојстик копчето

Со притиснување на ѓојстик копчето или со негово поместување налево/надесно со прстот можете лесно да ги контролирате функциите на мониторот.

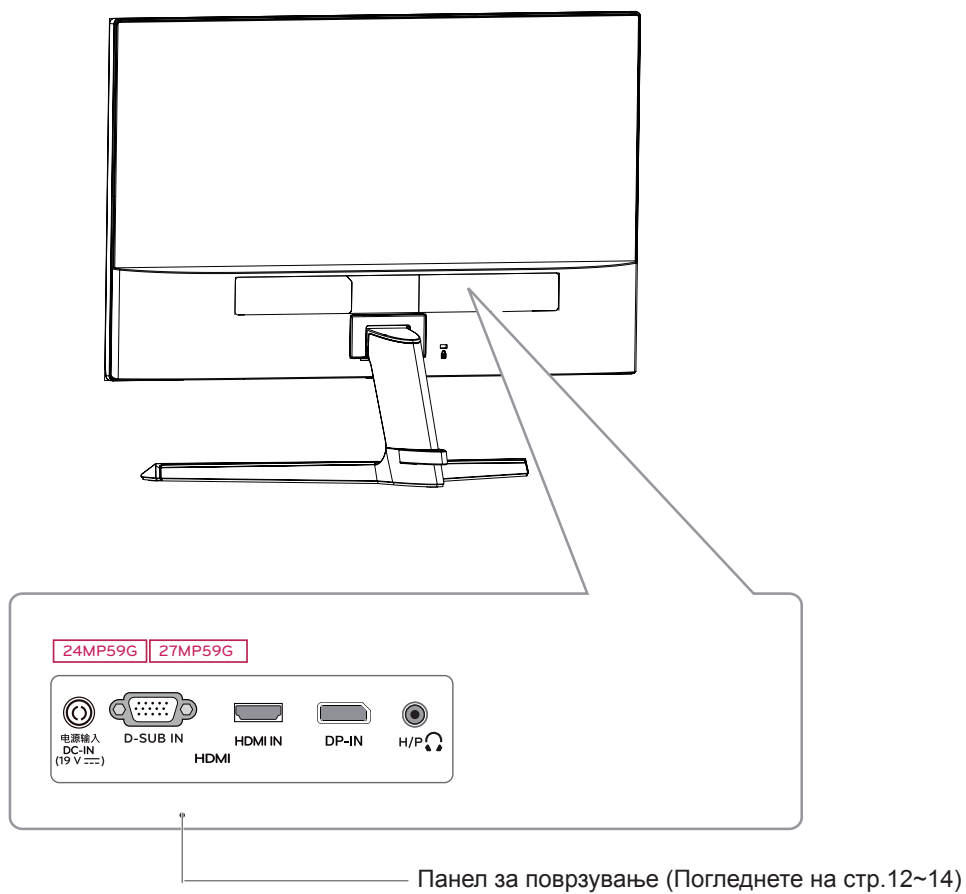
Основни функции

		Вклучување	Притиснете го ѓојстик копчето еднаш со прстот за да го вклучите мониторот.
		Исклучување	Притиснете и задржете го ѓојстик копчето еднаш со прстот за да го исклучите мониторот.
		Контрола на јачина на звук	Можете да ја контролирате јачината на звукот со поместување на ѓојстик копчето налево/надесно.

ЗАБЕЛЕШКА

- Џојстик копчето се наоѓа на долната страна од мониторот.

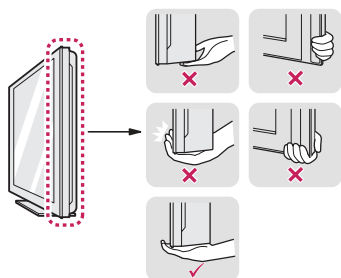
Влезен приклучок



Пренесување и подигнување на мониторот

При пренесување или подигнување на мониторот, придржувајте се до следните упатства за да спречите гребење или оштетување на мониторот и за да обезбедите безбедно пренесување без оглед на видот и големината.

- Пред да се обидете да го преместите уредот, ви советуваме да го ставите мониторот во оригиналната кутија или материјалот за пакување.
- Пред преместување или подигнување на мониторот, откачете го кабелот за напојување и сите кабли.
- Цврсто држете го горниот и долниот дел од рамката на мониторот. Немојте да го држите самиот панел.



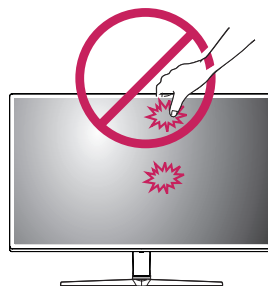
- Кога го држите мониторот, екранот треба да биде завртен спротивно од вашето тело за да се спречи негово гребење.



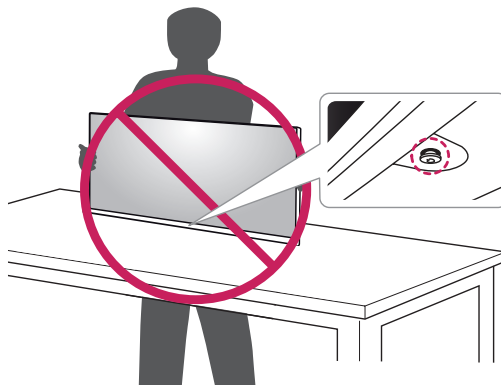
- Пред преместување на мониторот избегнувајте силни потреси или вибрации на производот.
- При пренесување на мониторот, задржете го во исправена положба, никогаш немојте да го завртите странично или да го накусате странично.

ВНИМАНИЕ

- Колку што е можно, избегнувајте допирање на екранот на мониторот. Тоа може да предизвика оштетување на екранот или некои од пикселите кои се користат за добивање слика.



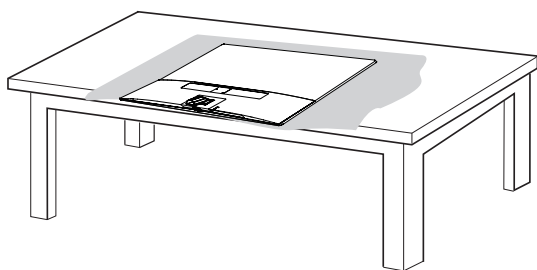
- Доколку го користите мониторот без основата на држачот, цојстик копчето може да предизвика нестабилност и паѓање на мониторот кое може да доведе до оштетување на мониторот или лична повреда. Освен тоа, ова може да предизвика неправилно функционирање на цојстик копчето.



Составување на мониторот

Прикачување на основата на држачот

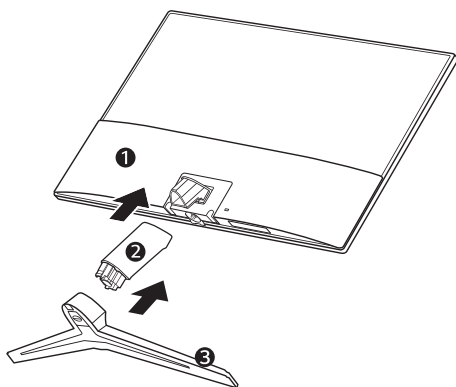
1



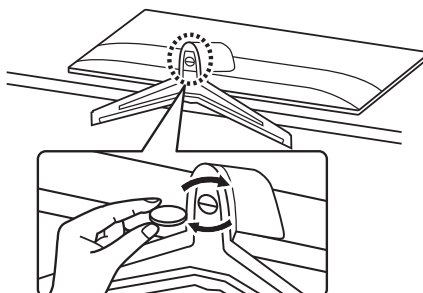
ВНИМАНИЕ

- За да го заштитите екранот од гребење, површината покријте ја со мека ткаенина.

2



3



ПРЕДУПРЕДУВАЊЕ

- За да избегнете повреда на рацете и нозете при монтирање на телото на држачот и основата, треба да ја држите основата.



ВНИМАНИЕ

- Сликите во овој документ претставуваат типични постапки и тие може да изгледаат поинаку од самиот производ.
- Немојте да го носите мониторот завртен наопаку, држејќи го само за основата на држачот. Тоа може да предизвика паѓање на мониторот од држачот и може да доведе до лична повреда.
- При подигнување или преместување на мониторот, немојте да го допирате неговиот екран. Примената на сила врз екранот на мониторот може да предизвика негово оштетување.
- Немојте да нанесувате други супстанции (масла, средства за подмачкување, итн.) на завртките при составување на производот. (Во спротивно, производот може да се оштети.)
- Примената на преголема сила при затегнување на завртките може да предизвика оштетување на мониторот. Оштетувањата предизвикани на овој начин не се опфатени со гаранцијата.



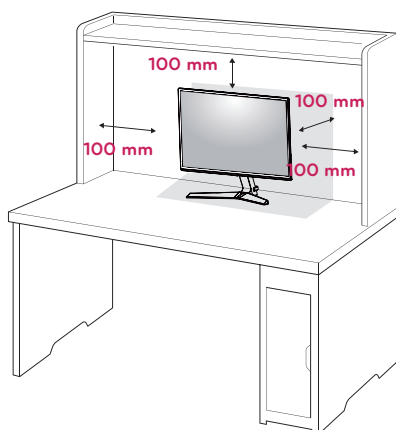
ЗАБЕЛЕШКА

- Можете да го расклопите држачот по обратниот редослед од составувањето.

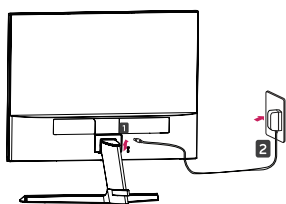
Поставување на маса

- 1 Подигнете го мониторот и закосете го по потреба за да дојде во исправна положба на масата.

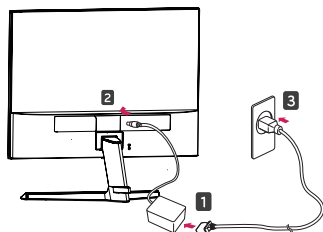
Оставете простор од 100 mm (минимум) од сидот за правилна вентилација.



- 2 Поврзете ги AC-DC адаптерот и кабелот за напојување со штекер на сид.



или



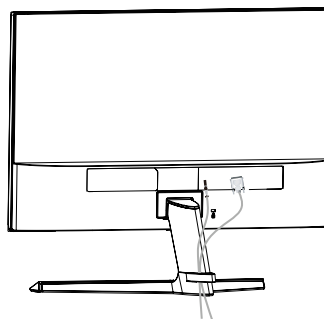
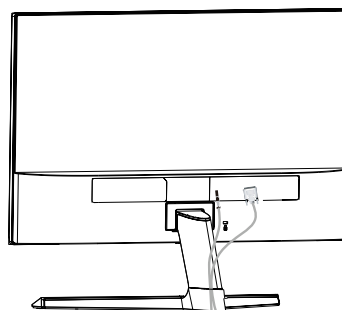
- 3 Притиснете го цојстик копчето на долната страна од мониторот за да го вклучите мониторот.



ВНИМАНИЕ

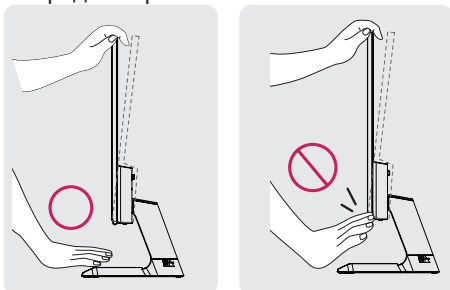
- Пред преместување или инсталирање на мониторот, кабелот за напојување исклучете го од штекерот. Постои опасност од електричен удар.

Користење на држачот на кабли

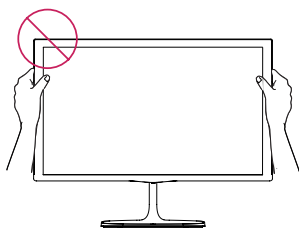


ПРЕДУПРЕДУВАЊЕ

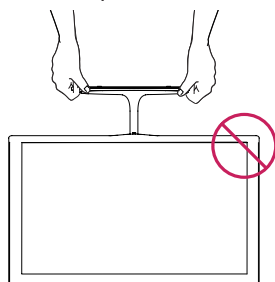
Кога го прилагодувате аголот, не држете го долниот дел од рамката на мониторот како што е прикажано на следната слика, за да не ги повредите прстите.



Немојте да го допирате или притискате екранот додека го прилагодувате аголот на мониторот.

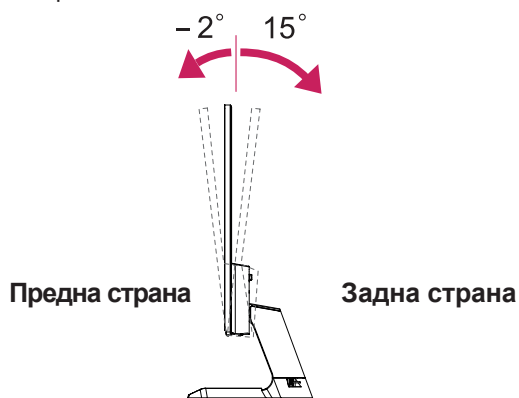


Не го држете апаратот како на сликата подолу. Екранот на мониторот може да се откачи од основата на стативот и да предизвика телесни повреди.



ЗАБЕЛЕШКА

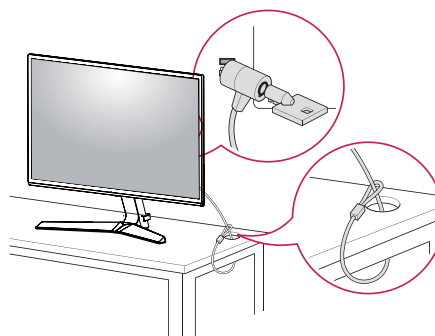
Вршете закосување од +15 до -2 степени нагоре или надолу за да го прилагодите аголот на мониторот според вашите потреби.



Користење на Kensington безбедносен систем

Приклучокот за Kensington безбедносниот систем се наоѓа на задната страна од мониторот. За повеќе информации околу инсталирањето и користењето, погледнете во упатството испорачано со Kensington безбедносниот систем или посетете ја страницата <http://www.kensington.com>.

Поврзете го кабелот на Kensington безбедносниот систем помеѓу мониторот и масата.



ЗАБЕЛЕШКА

- Kensington безбедносниот систем е опционален. Можете да го набавите во повеќето продавници за електроника.

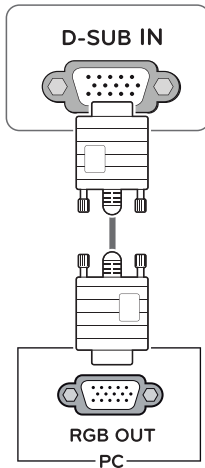
КОРИСТЕЊЕ НА МОНИТОРОТ

Поврзување со PC

- Вашиот монитор нуди поддршка за Plug & Play*.
- *Plug & Play: Компјутерот го препознава уредот кој корисникот го поврзал со компјутерот и го вклучил, без потреба од конфигурирање на уредот или интервенција од корисникот.

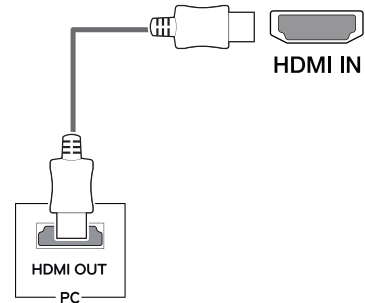
D-SUB поврзување

Овозможува пренесување на аналоген видео сигнал од PC кон мониторот. Поврзете го вашиот PC со мониторот преку испорачаниот D-sub 15-пински кабел за сигнал како што е прикажано на следната слика.



HDMI поврзување

Ги пренесува дигиталните видео и аудио сигнали од вашиот PC до мониторот. Поврзете ги PC и мониторот со HDMI кабел како што е прикажано на следната слика.



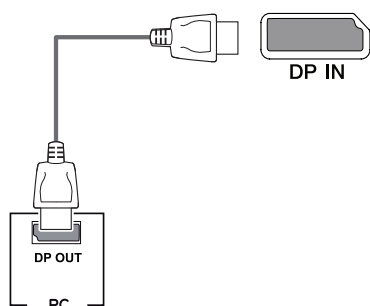
! ЗАБЕЛЕШКА

- Доколку користите HDMI PC, тоа може да предизвика проблем на компатибилност.
- Користете сертифициран кабел со логото HDMI. Доколку не користите сертифициран HDMI кабел, екранот може да не прикажува ништо или да се појави грешка во поврзувањето.
- Препорачани типови на HDMI кабли
 - HDMI[®]/TM кабел со голема брзина
 - HDMI[®]/TM кабел со голема брзина со Ethernet

DisplayPort поврзување

Овозможува пренесување на дигитални видео и аудио сигнали од PC кон мониторот. Поврзете го вашиот PC со мониторот со помош на кабел за приклучок за екран како што е прикажано на сликата подолу.

Притиснете го копчето на менитои потоа изберете ја опцијата за влез.



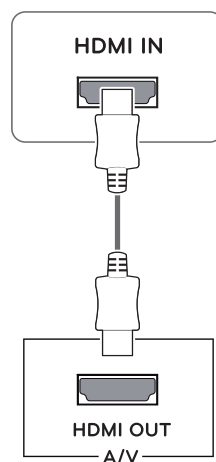
! ЗАБЕЛЕШКА

- Можно е да нема видео или аудио излез во зависност од DP верзијата на компјутерот.
- Доколку користите генерички кабли кои не се одобрени од страна на LG, можно е екранот да не прикажува приказ или да има шум на сликата.

Поврзување со AV уреди

HDMI поврзување

Ги пренесува дигиталните видео и аудио сигнали од вашите AV уреди до мониторот. Поврзете го вашиот AV уред со мониторот со HDMI кабел како што е прикажано подолу.



! ЗАБЕЛЕШКА

- Доколку користите HDMI PC, тоа може да предизвика проблем на компатибилност.
- Користете сертифициран кабел со логото HDMI. Доколку не користите сертифициран HDMI кабел, екранот може да не прикажува ништо или да се појави грешка во поврзувањето.
- Препорачани типови на HDMI кабли
 - HDMI^{®/™} кабел со голема брзина
 - HDMI^{®/™} кабел со голема брзина со Ethernet

Поврзување на периферни уреди

Поврзување на слушалки

Поврзете периферни уреди на мониторот преку приклучокот за слушалки. Поврзете како што е покажано на сликата.

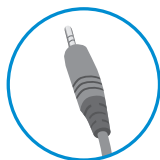


! ЗАБЕЛЕШКА

- Периферните уреди се продаваат одделно.
- Ако користите аголни слушалки, тоа може да предизвика проблем со поврзување на друг надворешен уред со монитор. Затоа, се препорачува да се користат прави слушалки.



Тип под агол



Исправен тип

- Во зависност од аудио поставките на вашиот РС и надворешниот уред, функциите на слушалките и звучниците може да бидат ограничени.

ПРИЛАГОДУВАЊЕ НА ПОСТАВКИТЕ

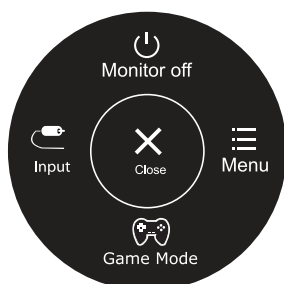
Активирање на главното мени

- 1 Притиснете го џојстик копчето на долната страна од мониторот.
- 2 Поместете го џојстикот нагоре/надолу (▲/▼) и налево/надесно (◀/▶) за поставување на опциите
- 3 Притиснете го џојстик копчето уште еднаш за да Затворете од главното мени.




Копче	Статус на мени	Опис
	Главното мени е оневозможено	Овозможување на главното мени.
	Главното мени е овозможено	Затворете го главното мени. (Долго притиснете го копчето за да го исклучите мониторот)
	◀ Главното мени е оневозможено	Прилагодување на јачината на звукот на мониторот. (Само HDMI / DisplayPort.)
	▶ Главното мени е овозможено	Ја внесува карактеристиката на влез.
	▶ Главното мени е оневозможено	Прилагодување на јачината на звукот на мониторот. (Само HDMI / DisplayPort.)
	▶ Главното мени е овозможено	Влез во функциите на менито.
	▲ Главното мени е оневозможено	Овозможување на главното мени.
	▼ Главното мени е овозможено	Исклучување на мониторот.
	▼ Главното мени е оневозможено	Овозможување на главното мени.
	▼ Главното мени е овозможено	Влегува во функција на Game Mode (гејм мод).

Функции на главното мени



Главно мени	Опис
Мени (Мени)	Конфигурирање на поставувањата на екранот.
Game Mode	Можете да го смените Picture Mode (Режим на Слика) во режим на играње.
Input	Поставува режим на влез.
Monitor off (Исклучување на мониторот)	Исклучување на мониторот.
Close (Затворете)	Затворете го главното мени.

Прилагодување на поставките

Мени > Quick Settings	Опис	
Brightness	Прилагодување на контрастот на боите и осветленоста на екранот.	
Contrast		
Volume	Прилагодување на јачината на звукот.	
	 ЗАБЕЛЕШКА <ul style="list-style-type: none"> Можете да го прилагодите Mute/Unmute (Исклучи звук/Вклучи звук) преку поместување на дојстик копчето кон ▼ во менито Volume (Јачина на звук). 	
Ratio	Прилагодување на соодносот на сликата.	
	Wide (Широк екран)	Приказ на видео содржините во формат на широк екран, без оглед на влезниот видео сигнал.
	Original (Оригинал)	Приказ на видео содржините во согласност со соодносот на сликата кај влезниот видео сигнал.
SMART ENERGY SAVING	High	Овозможува (SMART ENERGY SAVING) и со оваа функција за висока ефикасност на енергија можете да заштедите енергија.
	Low	Овозможува (SMART ENERGY SAVING) и со оваа функција за ниска употреба на енергија можете да заштедите енергија.
	Off (ИСКЛУЧЕНО)	Оневозможување на SMART ENERGY SAVING.

* **SMART ENERGY SAVING (ПАМЕТНО ШТЕДЕЊЕ ЕНЕРГИЈА):** Заштедете енергија користејќи алгоритам за светлосна компензација.

ЗАБЕЛЕШКА


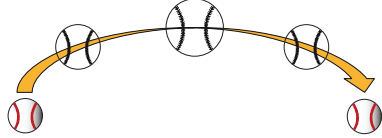

- Екранот може да изгледа исто за Широк приказ, оригиналните опции се на препорачаната резолуција (1920×1080).
- Соодносот е оневозможен кај сигнал со преплетување.
- Зачувувањето податоци зависи од Панелот. Така, овие вредности треба да бидат различни од секој панел и секој продавач на панели. Ако опцијата SMART ENERGY SAVING (ПАМЕТНА ЗАШТЕДА НА ЕНЕРГИЈА) е на High (Висока) или Low (Ниска), светлината на екранот станува повисока или пониска во зависност од изворот.

Прилагодување на поставките

Мени > Picture	Опис			
Picture Mode	Custom	На корисникот му овозможува прилагодување на секој елемент. Режимот на бои на главното мени може да се прилагодува.		
	Reader 1	Тоа е режим во кој екранот е максимално прилагоден за весник. Ако сакате екранот да биде посветол, можете да ја регулирате светлината во Менито OSD.		
	Reader 2	Тоа е режим во кој екранот е максимално прилагоден за цртани филмови. Ако сакате екранот да биде посветол, можете да ја регулирате светлината во Менито OSD.		
	Photo	Оптимизирање на сликата за гледање на фотографии.		
	Cinema	Оптимизирање на сликата за подобрување на визуелните ефекти кај видео содржините.		
	Color Weakness	Овој режим е за корисници кои не можат да разликуваат црвена и зелена боја. На корисниците со слабост за бои им овозможува лесно да ги разликуваат двете бои.		
	FPS Game 1	Овој режим е оптимизиран за FPS игри.		
	FPS Game 2	Има повисока вредност на Црн Стабилизатор од FPS Game 1 (FPS Игра 1). Погодна е за многу темни FPS игри.		
	RTS Game	Овој режим е оптимизиран за RTS Game (RTS Игра.).		
	Custom (Game)	Во овој режим, корисниците можат да прилагодуваат различни елементи, вклучувајќи опции поврзани со играта.		
Picture Adjust	SUPER RESOLUTION+	High (Високо)	Оптимизираниот квалитет на сликата е прикажан кога корисникот сака кристално чисти слики. Корисен е за видеа или за игри со висок квалитет.	
		Middle (Средно)	Оптимизираниот квалитет на сликата е прикажан кога корисникот сака слики помеѓу низок и висок режим за удобно гледање. Корисен е за UCC или SD видеа.	
		Low (Ниско)	Оптимизираниот квалитет на сликата е прикажан кога корисникот сака пријатни и природни слики. Корисен е за слики кои се движат споро или за неподвижни слики.	
		Off (Исклучено)	Изберете го овој избор за секојдневно гледање. Во овој режим SUPER RESOLUTION+ е исклучено.	
	Sharpness (Острина)	Прилагодување на острината на екранот.		
	Black Level (Ниво на црна боја)	Поставување на офсет нивото (само за HDMI). • Offset (Офсет): како референца за видео сигнал, оваа вредност ја претставува најтемната боја што може да ја прикаже мониторот.		
		High (Високо)	Го задржува моменталниот сооднос на контрастот на екранот.	
		Low (Ниско)	Го намалува нивото на црната боја и го зголемува нивото на белата боја на моменталниот сооднос на контрастот на екранот.	
	DFC	On (Вклучено)	Автоматско прилагодување на осветленоста во однос на екранот.	
		Off (Исклучено)	Ја оневозможува функцијата DFC.	

ЗАБЕЛЕШКА

- Оваа е помошна функција за корисници што имаат проблем при препознавање бои. Затоа, ако се чувствувате неудобно со екранот, Ве молиме исклучете ја оваа функција.
- Оваа функција не може да распознае некои бои во некои слики.

Game Adjust	Response Time (Време на одзив)	<p>Поставување на времето на одзив за прикажаната слика врз основа на брзината на екранот. Во нормални услови, се препорачува користење на вредноста Middle (Средно). За содржини со брзи движења, се препорачува користење на вредноста High (Високо). Поставувањето на High (Високо) може да предизвика врежување на сликата.</p>	
		High (Високо)	Времето на одзив се поставува на High (Високо).
		Middle (Средно)	Времето на одзив се поставува на Middle (Средно).
		Low (Ниско)	Времето на одзив се поставува на Low (Ниско).
		Off (Исклучено)	Времето на одзив се поставува на Off (Исклучено).
FreeSync	<p>Овозможува одлични и природни слики преку синхронизирање на вертикалната фреквенција на влезниот сигнал со онаа на излезниот сигнал.</p> <p> ВНИМАНИЕ</p> <ul style="list-style-type: none"> • Поддржан интерфејс: DisplayPort/HDMI. • Поддржана графичка картичка: Неопходна е графичка картичка што поддржува FreeSync на AMD. • Поддржана верзија: Не заборавајте да ја ажурирате графичката картичка на најновиот двигател. • За повеќе информации и барања, погледнете ја веб-страната на AMD на http://www.amd.com/FreeSync. • FreeSync и 1ms Motion Blur Reduction не можат да се овозможат истовремено. 		
	On (Вклучено)	FreeSync функцијата е вклучена.	
	Off (Исклучено)	FreeSync функцијата е исклучена.	
Black Stabilizer (Стабилизатор на црна боја)	<p>Black Stabilizer (Стабилизатор на црна боја) : Можете да го контролирате контрастот на црната боја за подобра видливост при темни сцени. Зголемувањето на вредноста на Black Stabilizer (Стабилизаторот на црна боја) ги осветлува областите со ниско ниво на сива боја на екранот. (Можете лесно да ги препознаете предметите на темните екрани за игри.) Намалувањето на вредноста на стабилизаторот на црна боја ги потемнува областите со ниско ниво на сива боја и го зголемува динамичниот контраст на екранот.</p>		
	1ms Motion Blur Reduction	<p>On (Вклучено)</p> <p>Режимов ја минимализира заматеноста од движење во видеа со брзо движење. За да ги искористите целосно предностите на функцијата, изберете 1920 × 1080 @ 75 Hz пред да овозможите 1ms Motion Blur Reduction (Намалување на заматеност од движење од 1 ms)</p>  <p>Функцијата е достапна за 75Hz вертикална фреквенција. (Само HDMI / DisplayPort.)</p> <p>Off (Исклучено)</p> <p>Го исклучува режимот 1ms Motion Blur Reduction (Намалување на заматеност од движење од 1 ms).</p> 	

Game Adjust		<p>! ЗАБЕЛЕШКА</p> <ul style="list-style-type: none"> • За да се намали заматеноста од движење, светлината се намалува со контрола за задно осветлување. • Функциите 1ms Motion Blur Reduction (Намалување на заматеност од движење од 1 ms) и FreeSync (Слободно синхронизирање) не можат да се користат истовремено. • Функцијата е оптимизирана за игри. • Кога не ја користите функцијата за игри, препорачливо е да ја исклучите.
	Cross Hair	<p>Cross Hair обезбедува ознака на средината на екранот за игри на First Person Shooter(FPS). Корисниците можат да го изберат cross hair кој им одговара на нивната средина за игри меѓу четири различни cross hair.</p> <ul style="list-style-type: none"> • Кога мониторот е исклучен или влегува во режим на заштеда на енергија, функцијата на Cross Hair автоматски е Off (Исклучено).
Color Adjust	Gamma	Колку е повисока вредноста на гама, толку потемна станува сликата. Слично на тоа, колку е пониска вредноста на гама, толку посветла станува сликата. Ако не ви е потребно да ги наместите прилагодувањата за гама, изберете Off (исклучено).
	Color Temp (Температура на боја)	Избор на зададените фабрички вредности за боите на сликата. Warm (Топло): Поставување на бојата на екранот со црвени тонови. Medium (Средно): Поставување на бојата на екранот помеѓу црвени и сини тонови. Cool (Ладно): Поставување на бојата на екранот со сини тонови. Custom (Прилагодено): Корисникот може да го приспособи на црвена, зелена или сина со прилагодување.
	Red (Црвена)/ Green (Зелена)/ Blue (Сина)	Можете да ги прилагодите боите на сликата со помош на црвената, зелената и сината боја.
	Six Color (Шест бои)	<p>Задоволување на барањата на корисникот во поглед на боите преку прилагодување на бојата и заситеноста за шест бои (Red_Hue, Red_Saturation, Green_Hue, Green_Saturation, Blue_Hue, Blue_Saturation, Cyan_Hue, Cyan_Saturation, Magenta_Hue, Magenta_Saturation, Yellow_Hue, Yellow_Saturation) и зачувување на поставките.</p> <p>*Hue (Нијанса): Прилагодување на тонот на сликата. *Saturation (Заситеност): Прилагодување на заситеноста на боите на екранот. Колку е пониска вредноста, толку помалку заситени и посветли ќе бидат боите. Колку е повисока вредноста, толку повеќе заситени и потемни ќе бидат боите.</p>
	Reset (Ресетирање)	Враќање на поставките за боја на зададените поставки.
Display	Horizontal	За да ги движите сликите лево и десно.
	Vertical	За да ги движите сликите горе и долу.
	Clock	За да ги намалите било кои вертикални линии и ленти кои се гледаат на позадината на екранот. Исто така, ќе се измени и хоризонталниот екран.
	Phase	За да го подесите средиштето на мониторот. Ова ви дозволува да ги отстраните било кои хоризонтални пречки и да ги исчистите или изострите обликот на карактерите.

Прилагодување на поставките

Мени > General	Опис
Language (Јазик)	За да го одберете јазикот на кој ќе ги гледате функциите на користење.
Power LED (LED светилка за напојување)	Вклучување/исклучување на индикаторот за напојување на предната страна од мониторот.
	On (Вклучено) Индикаторот за напојување автоматски се вклучува.
	Off (Исклучено) Индикаторот за напојување се исклучува.
Automatic Standby	Екранот автоматски ќе се префли во режим на спиење по одреден период.
Resolution	Корисникот може да ја постави саканата резолуција. Оваа опција се вклучува само кога резолуцијата на екранот на Вашиот компјутер е поставена на следново (само за D-SUB).
	! ЗАБЕЛЕШКА Функцијата се вклучува само кога резолуцијата на екранот на Вашиот компјутер е поставена на следното, освен ако излезот на компјутерот има грешна резолуција.
	1024x768, 1280x768, 1360x768, 1366x768, Off
	1280x960, 1600x900, Off
	1440x900, 1600x900, Off
OSD Lock (OSD заклучување)	Се спречува неправилно притиснување на копчињата.
	On (Вклучено) Притиснувањето на копчињата е оневозможено.
	! ЗАБЕЛЕШКА <ul style="list-style-type: none"> Сите функции се оневозможени освен Brightness (Осветленост), Contrast (Контраст), Volume (Јачина на звук), Quick Settings (Брзи поставки) во Input (Влез), и OSD Lock (OSD заклучување) во General (Општо).
Off (Исклучено) Притиснувањето на копчињата е овозможено.	

Мени > Auto Configuration	Опис
Do you want to Auto Configuration?	
Yes	Користете ја Auto Configuration (Автоматската Конфигурација) за оптимално прикажување во D-SUB.
Cancel	Откажете го селектираното.

! ЗАБЕЛЕШКА

- Оваа функција ќе се вклучи само при аналоген влез.

Мени > Reset	Опис
Do you want to reset your settings?	
Reset	Враќање на зададените поставки.
Cancel	Откажете го селектираното.

ОТСТРАНУВАЊЕ НА ПРОБЛЕМИ

Проверете го следното пред да повикате сервис.

Не се појавува слика	
Дали кабелот за напојување на екранот е поврзан?	<ul style="list-style-type: none"> Проверете дали кабелот за напојување е правилно поврзан на штекерот.
Дали светилката на индикаторот за напојување е вклучена?	<ul style="list-style-type: none"> Притиснете го копчето за напојување.
Дали на екранот се појавува пораката "Out of Range" ("НАДВОР ОД ОПСЕГ")?	<ul style="list-style-type: none"> Оваа порака се појавува кога сигналот од компјутерот (видео картичката) е надвор од хоризонталниот или вертикалниот фреквентен опсег на екранот. Погледнете го делот 'Спецификации' од ова упатство и конфигурирајте го повторно вашиот екран.
Дали на екранот се појавува пораката "NO SIGNAL"?	<ul style="list-style-type: none"> Откако мониторот ќе биде на "NO SIGNAL", мониторот се поставува на DPM режим. Оваа порака се прикажува ако кабелот за сигнал помеѓу компјутерот и мониторот не е поставен или е откачен. Проверете го кабелот и повторно приклучете го.

Дали можете да контролирате некои функции во OSD?	
Дали можете да изберете некое мени во OSD?	<ul style="list-style-type: none"> Можете да ги отклучите OSD-контролите во кое било време, со внесување на менито за заклучување OSD и промена на ставките во исклучени.



ВНИМАНИЕ

- Проверете во **Control Panel (Контролен панел) ► Display (Екран) ► Settings (Поставки)** и видете дали фреквенцијата или резолуцијата биле променети. Ако се случило ова, поставете ја повторно препорачаната резолуција на видео картичката.
- Ако не е избрана препорачаната резолуција (оптимална резолуција), буквите може да бидат заматени, а екранот затемнет, скратен или изместен. Проверете дали е избрана препорачаната резолуција.
- Методот на поставување може да се разликува во зависност од компјутерот и оперативниот систем, а резолуцијата напоменета погоре може да не биде поддржана од видео картичката. Во овој случај, ве молиме обратете се до производителот на компјутерот или видео картичката.

Сликата на екранот не е правилна	
Сликата на екранот е еднобојна или бојата не е правилна.	<ul style="list-style-type: none"> Проверете дали кабелот за сигнал е правилно поврзан и доколку е потребно затегнете го со помош на шрафцигер. Проверете дали видео картичката е правилно вметната во соодветниот отвор. Поставете го параметарот за боја на повеќе од 24 бита (реални бои) во Control Panel (Контролен панел) ► Settings (Поставки).
Екранот трепка.	<ul style="list-style-type: none"> Проверете дали екранот е поставен во режим на преплетување (interlace) и доколку е така, поставете ја препорачаната резолуција.

Дали се појавува пораката "Unrecognized monitor, Plug&Play (VESA DDC) monitor found" ("Најден е монитор кој не е препознаен, Plug&Play (VESA DDC)")?	
Дали го имате инсталирано драјверот за мониторот?	<ul style="list-style-type: none"> Инсталирајте го драјверот за мониторот од CD дискот (или дискета) кој се испорачува со мониторот. Или пак, драјверот можете да го превземете од нашиот веб-сајт: http://www.lg.com. Проверете дали видео картичката ја поддржува Plug&Play функцијата.

Треперење на екранот	
Доколку не го дефиниравте препорачаниот избор на време?	<ul style="list-style-type: none"> Екранот ќе трепери доколку користите резолуција HDMI 1080i 60/50 Hz, затоа Ве молиме да ја дефинирате резолуцијата на 1080P кој е и препорачаниот режим.

СПЕЦИФИКАЦИИ

24MP59G

LCD екран	Тип	TFT (Thin Film Transistor) LCD (Liquid Crystal Display) екран
	Големина на пиксел	0,2745 mm x 0,2745 mm
Резолуција	Максимална резолуција	1920 x 1080 @ 75 Hz (Само HDMI / DisplayPort.) 1920 x 1080 @ 60 Hz (D-sub)
	Препорачана резолуција	1920 x 1080 @ 60 Hz
Видео сигнал	Хоризонтална фреквенција	HDMI : 30 kHz до 85 kHz DP : 30 kHz до 85 kHz D-SUB: 30 kHz до 85 kHz
	Вертикална фреквенција	HDMI : 40 Hz до 75 Hz DP : 40 Hz до 75 Hz D-SUB: 40 Hz до 75 Hz
	Синхронизација	Одделна синхронизација, дигитално
Влезен приклучок	HDMI IN, DP(DisplayPort) IN, D-SUB IN, HP OUT	
Влезно напојување	19 V --- 1,3 A	
Потрошувачка на енергија	Режим на вкл.: 17,1 W тип. (стандард ENERGY STAR®) * 22 W тип. (Услов за изложеност)** Режим на мирување ≤ 0,3 W Режим на искл. ≤ 0,3 W	
AC/DC адаптер	Тип ADS-40SG-19-3 19032G, произведен од SHENZHEN HONOR ELECTRONIC eller Тип ADS-40FSG-19 19032GPG-1, произведен од SHENZHEN HONOR ELECTRONIC eller Тип ADS-40FSG-19 19032GPBR-1, произведен од SHENZHEN HONOR ELECTRONIC eller Тип ADS-40FSG-19 19032GPI-1, произведен од SHENZHEN HONOR ELECTRONIC eller Тип ADS-40FSG-19 19032GPCU-1, произведен од SHENZHEN HONOR ELECTRONIC eller Тип ADS-32FSG-19 19032EPCU-1L, произведен од SHENZHEN HONOR ELECTRONIC eller Тип LCAP21A, произведен од LIEN CHANG ELECTRONIC ENTERPRISE eller Тип LCAP26A-A, произведен од LIEN CHANG ELECTRONIC ENTERPRISE eller Тип LCAP26A-E, произведен од LIEN CHANG ELECTRONIC ENTERPRISE eller Тип LCAP26A-I, произведен од LIEN CHANG ELECTRONIC ENTERPRISE eller Тип LCAP26A-B, произведен од LIEN CHANG ELECTRONIC ENTERPRISE eller Тип LCAP51A, произведен од LIEN CHANG ELECTRONIC ENTERPRISE eller Тип PA-1031-23, произведен од Lite-On Technology Corporation Излез : 19 V --- 1,7 A	
Услови на околина	Работна температура	0 °C до 40 °C
	Работна влажност	Помалку од 80 %
	Температура на складирање	-20 °C до 60 °C
	Влажност на складирање	Помалку од 85 %
Димензии	Димензии на монитор (Широчина x Височина x Длабочина)	
	Со држач	550,5 mm x 419,9 mm x 204,1 mm
	Без држач	550,5 mm x 332,1 mm x 85,5 mm
Тежина (без амбалажа)	Со држач	3,2 kg
	Без држач	2,8 kg

Горенаведените спецификации на производите може да бидат променети без претходно известување заради надградување на функциите на производите.

* Нивото на потрошувачка на енергија може да биде различно според оперативните услови и подесувањето на мониторот.

* Потрошувачката на енергија во режимот On (вклучен) се мери со тестот на стандардот ENERGY STAR® test standard.

** Потрошувачката на енергија за режимот на вклучување се мери со стандард за LGE тест (целосно бела шема, максимална резолуција).

СПЕЦИФИКАЦИИ

27MP59G

LCD екран	Тип	TFT (Thin Film Transistor) LCD (Liquid Crystal Display) екран
	Големина на пиксел	0,3114 mm x 0,3114 mm
Резолуција	Максимална резолуција	1920 x 1080 @ 75 Hz (Само HDMI / DisplayPort.) 1920 x 1080 @ 60 Hz (D-sub)
	Препорачана резолуција	1920 x 1080 @ 60 Hz
Видео сигнал	Хоризонтална фреквенција	HDMI : 30 kHz до 85 kHz DP : 30 kHz до 85 kHz D-SUB: 30 kHz до 85 kHz
	Вертикална фреквенција	HDMI : 40 Hz до 75 Hz DP : 40 Hz до 75 Hz D-SUB: 40 Hz до 75 Hz
	Синхронизација	Одделна синхронизација, дигитално
Влезен приклучок	HDMI IN, DP(DisplayPort) IN, D-SUB IN, HP OUT	
Влезно напојување	19 V --- 1,6 A	
Потрошувачка на енергија	Режим на вкл.: 20,3 W тип. (стандард ENERGY STAR®) * 26,5 W тип. (Услов за изложеност)** Режим на мирување ≤ 0,3 W Режим на искл. ≤ 0,3 W	
AC/DC адаптер	Тип ADS-45SN-19-3 19040G, произведен од SHENZHEN HONOR ELECTRONIC eller Тип LCAP21C, произведен од LIEN CHANG ELECTRONIC ENTERPRISE eller Тип LCAP26B-E, произведен од LIEN CHANG ELECTRONIC ENTERPRISE	
	Излез : 19 V --- 2,1 A	
Услови на околина	Работна температура	0 °C до 40 °C
	Работна влажност	Помалку од 80 %
	Температура на складирање	-20 °C до 60 °C
	Влажност на складирање	Помалку од 85 %
Димензии	Димензии на монитор (Широчина x Височина x Длабочина)	
	Со држач	634,1 mm x 470,5 mm x 204,1 mm
	Без држач	634,1 mm x 382,7 mm x 91,1 mm
Тежина (без амбалажа)	Со држач	4,3 kg
	Без држач	3,9 kg

Горенаведените спецификации на производите може да бидат променети без претходно известување заради надградување на функциите на производите.

* Нивото на потрошувачка на енергија може да биде различно според оперативните услови и подесувањето на мониторот.

* Потрошувачката на енергија во режимот Оп (вклучен) се мери со тестот на стандардот ENERGY STAR® test standard.

** Потрошувачката на енергија за режимот на вклучување се мери со стандард за LGE тест (целосно бела шема, максимална резолуција).

Однапред поставени режими (резолюција)

D-SUB / HDMI / DP PC Тајминг

Режими на екран (резолюција)	Хоризонтална фреквенција (kHz)	Вертикална фреквенција (Hz)	Поларитет (Х/В)	
720 x 400	31,468	70	-/+	
640 x 480	31,469	60	-/-	
640 x 480	37,500	75	-/-	
800 x 600	37,879	60	+/+	
800 x 600	46,875	75	+/+	
1024 x 768	48,363	60	-/-	
1024 x 768	60,023	75	+/+	
1152 x 864	67,500	75	+/+	
1280 x 1024	63,981	60	+/+	
1280 x 1024	79,976	75	+/+	
1680 x 1050	65,290	60	-/+	
1920 x 1080	67,500	60	+/+	Препорачан режим
1920 x 1080	83,89	75	+/+	(Само HDMI / DisplayPort.)

HDMI AV Тајминг

Режим на фабричко подесување (Однапред поставен режим)	Хоризонтална фреквенција (kHz)	Вертикална фреквенција (Hz)	HDMI
480P	31,50	60	○
576P	31,25	50	○
720P	37,50	50	○
720P	45,00	60	○
1080P	56,25	50	○
1080P	67,50	60	○ Препорачан режим

Индикатор

Режим	LED боја
Режим на вклучување	Бела
Режим на мирување	Исклучено
Режим на исклучување	Исклучено



Погрижете се да ги прочитате безбедносните мерки пред да го користите производот.

Чувајте го упатството за корисникот (CD) на пристапно место за понатамошно консултирање.

Моделот и серискиот број на УРЕДОТ се сместени на задниот дел и странично на РЕДОТ. Запишете ги подолу во случај да треба да го сервисирате.

МОДЕЛ _____

СЕРИСКИ БРОЈ _____



ENERGY STAR® is a set of power-saving guidelines issued by the U.S. Environmental Protection Agency (EPA).

As an ENERGY STAR® Partner LGE U. S. A., Inc. has determined that this product meets the ENERGY STAR® guidelines for energy efficiency.

Refer to ENERGYSTAR.gov for more information on the ENERGY STAR® program.